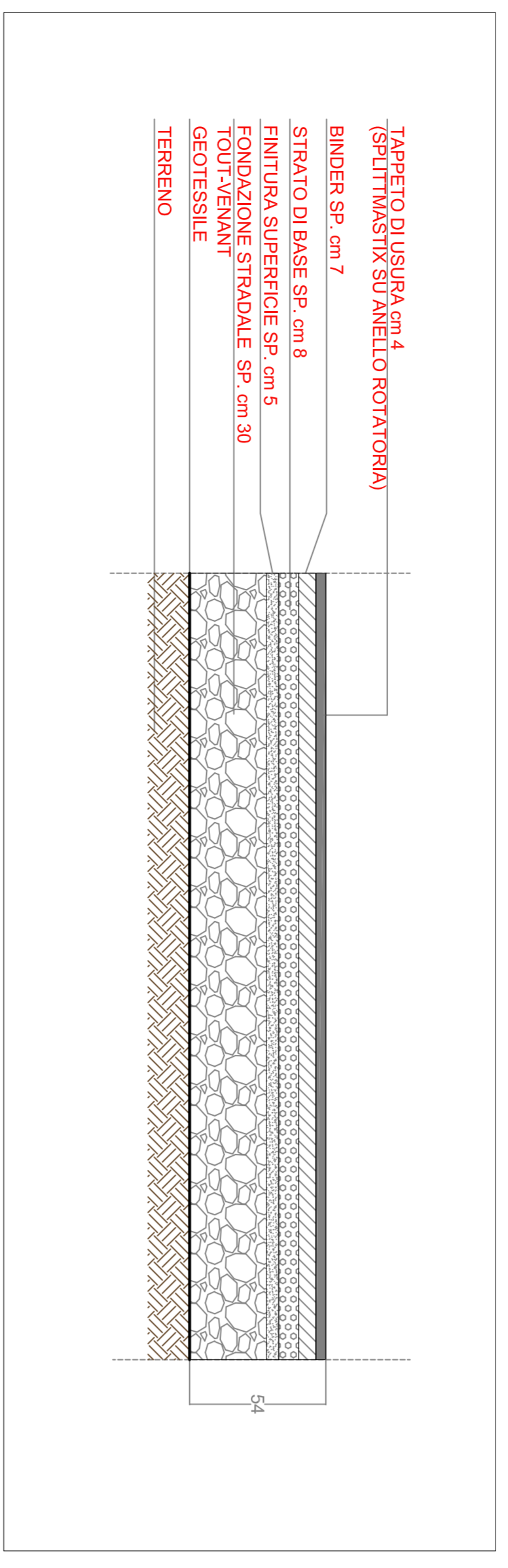
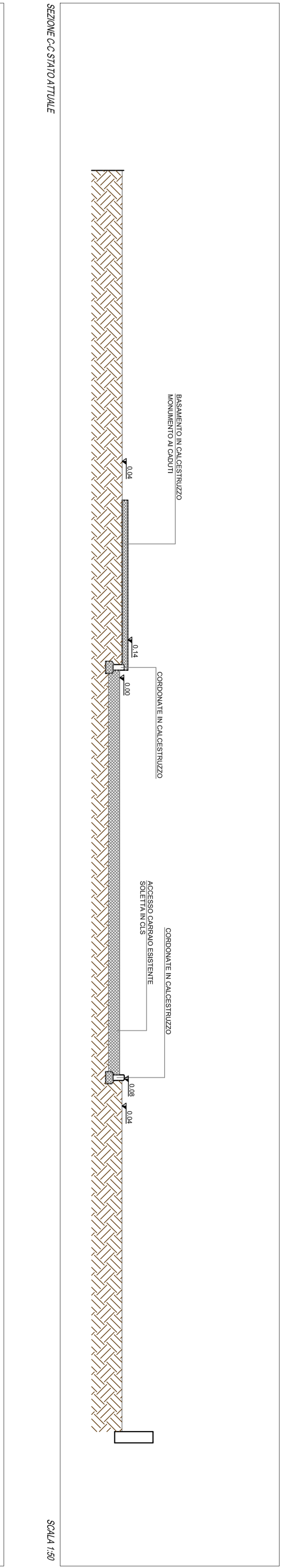


PARTICOLARE 1 - PACCHETTO PAVIMENTAZIONE NUOVO MARCIAPIEDE DI PROGETTO

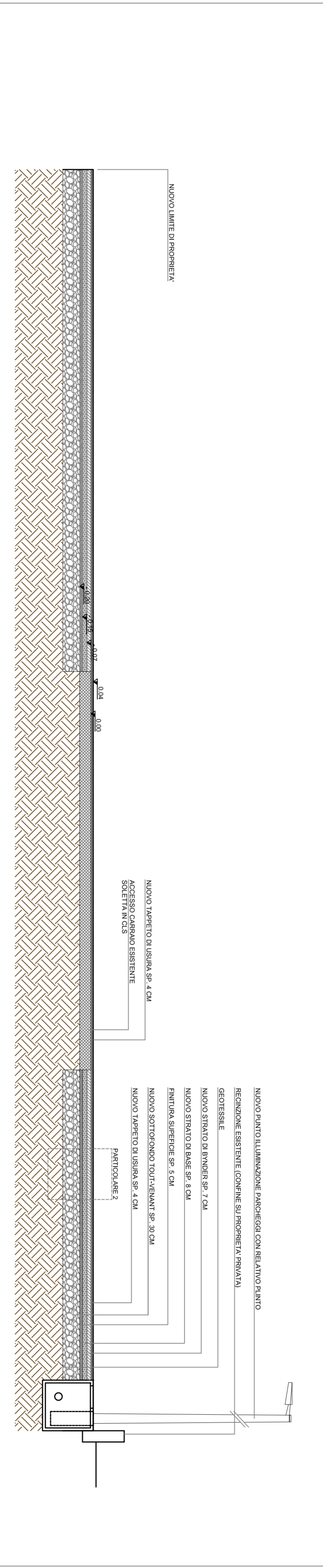


PARTICOLARE 2 - PACCHETTO PAVIMENTAZIONE NUOVO MARCIAPIEDE DI PROGETTO



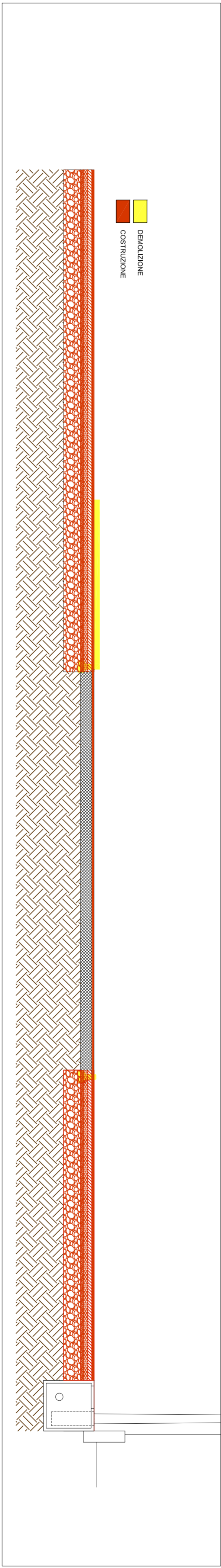
SEZIONE C-C STATO ATTUALE

SCALA 1:50



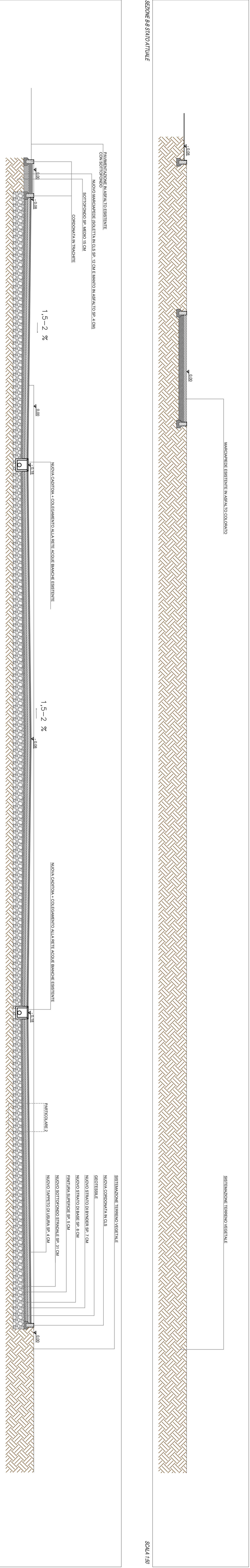
SEZIONE C-C STATO DI PROGETTO

SCALA 1:50



SEZIONE C-C COMPARATIVA

SCALA 1:50

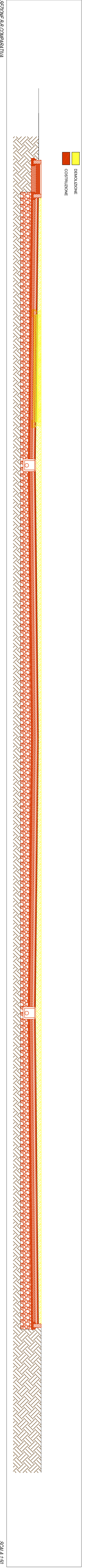


SEZIONE B-B STATO ATTUALE

SCALA 1:50

SEZIONE B-B STATO DI PROGETTO

SCALA 1:50



SEZIONE B-B COMPARATIVA

SCALA 1:50

COMUNE DI TERRASSA P. PROVINCIA DI PADOVA

PROGETTO L.P.081 INTERVENTI FINALIZZATI AL MIGLIORAMENTO DELLA SICUREZZA E FUNZIONALITÀ DELLA VIABILITÀ PROVINCIALE E INFRASTRUTTURE CONNESSE - ROTATORIA TRAVIA GAPPOLLINE (SP 96) E VIA NAVIGARDO (SP 03)

OGGETTO	PROGETTO ESECUTIVO
COMMITTENTE	COMUNE DI TERRASSA PADOVANA
TAV.	SEZIONI E PARTICOLARI
03.01	SEZIONE B-B SCALA 1:50
	SEZIONE C-C SCALA 1:50
	SCALI VARI

IL R.U.P. ING. ELISA DECCONELLO

A+S STUDIO TECNICO ASSOCIATO DI ARCHITETTURA E SERVIZI
ARCHITETTURA
 VIA VOLTA 11 35033 DORTONA (PD)
 TEL. +39 049 888970 - EMAIL: ARCHITETTURA@A5S.COM
 ARCH. TREVIZZI ALESSANDRO CELL. 349 483333
 ARCH. ZATTI SINDONE CELL. 349 281 0109
 ARCHITETTI ASSOCIATI
 ARCH. TREVIZZI ALESSANDRO
 ARCH. ZATTI SINDONE

Questo documento non può essere modificato, riprodotto, o pubblicato in tutto o in parte senza il consenso di A+S ARCHITETTURA (L.2291/2001, N.25) - AI.2024/4993 CC)