



COMUNE DI TERRASSA P.

PROVINCIA DI PADOVA

PROGETTO	LP 081 INTERVENTI FINALIZZATI AL MIGLIORAMENTO DELLA SICUREZZA E FUNZIONALITA' DELLA VIABILITA' PROVINCIALE E INFRASTRUTTURE CONNESSE - ROTATORIA TRA VIA CAPPELLINE (SP 96) E VIA NAVEGAURO (SP 03)	
OGGETTO	PROGETTO ESECUTIVO	
COMMITTENTE	COMUNE DI TERRASSA PADOVANA	
ELAB.	DOCUMENTAZIONE FOTOGRAFICA	DATA MAGGIO 2022
02		

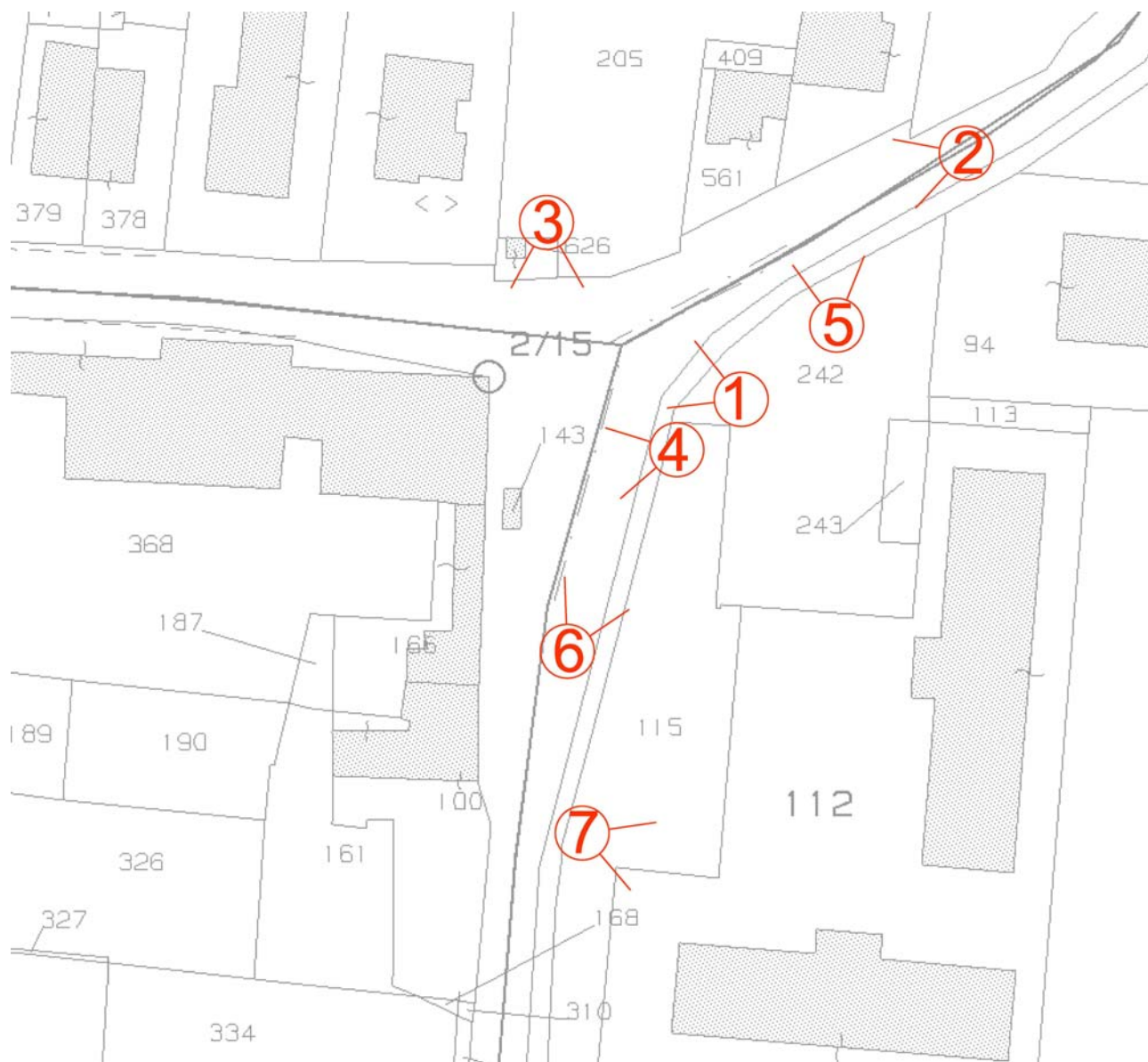


ARCHITETTI ASSOCIATI

ARCH. TROVO' ALESSANDRO
ARCH. ZATTI SIMONE

VIA VIVALDI, 17 35025 CARTURA (PD)
TEL. - FAX. 049 6886970 - EMAIL ASARCHITETTURA.INFO@GMAIL.COM
ARCH. TROVO' ALESSANDRO CELL. 349 4208335
ARCH. ZATTI SIMONE CELL. 349 2816109

DOCUMENTAZIONE FOTOGRAFICA



PUNTI DI RIPRESA FOTOGRAFICA

SCALA INDICATIVA



FOTO 1 – DIREZIONE TERRASSA PADOVANA (SP 96)



FOTO 2 – VEDUTA DA VIA NAVEGAURO DA DIREZIONE PADOVA



FOTO 3 – VEDUTA DA VIA NAVEGAURO DIREZIONE VERSO ARRE



FOTO 4 – ATTIVITA' COMMERCIALE CON PARCHEGGIO IMPROPRIO



FOTO 5 – ATTIVITA' COMMERCIALE CON IMMISSIONE PERICOLOSA



FOTO 6 – ACCESSO AL CENTRO DIURNO (IMMISSIONE PERICOLOSA)



FOTO 7 – ATTIVITA' COMMERCIALI