



COMUNE DI TERRASSA P.

PROVINCIA DI PADOVA

PROGETTO

LPO81
INTERVENTI FINALIZZATI AL MIGLIORAMENTO
DELLA SICUREZZA E FUNZIONALITA' DELLA
VIABILITA' PROVINCIALE E INFRASTRUTTURE
CONNESSE - ROTATORIA TRA VIA CAPPELLINE
(SP 96) E VIA NAVEGAURO (SP 03)

OGGETTO

PROGETTO ESECUTIVO

COMMITTENTE

COMUNE DI TERRASSA PADOVANA

ELAB.

RELAZIONE ILLUMINOTECNICA

DATA MAGGIO 2022

01.01

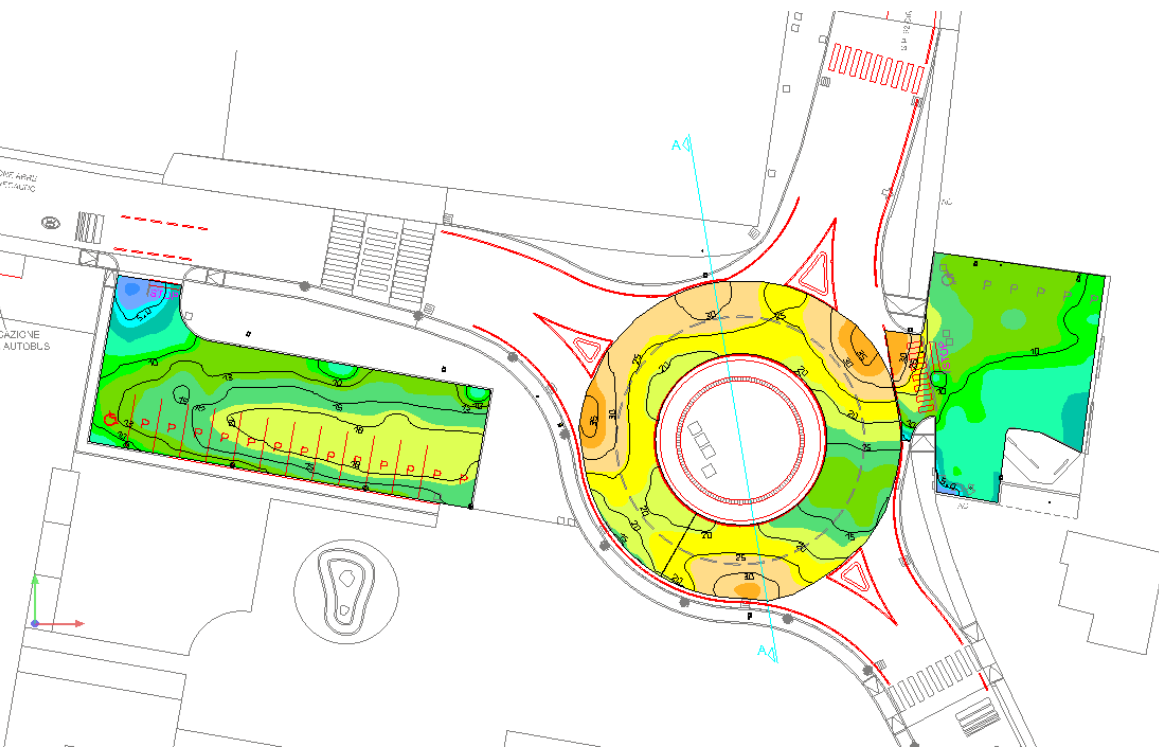
IL R.U.P.
ING. ELISA CECCONELLO



ARCHITETTI ASSOCIATI

ARCH. TROVO' ALESSANDRO
ARCH. ZATTI SIMONE

VIA VIVALDI, 17 35025 CARTURA (PD)
TEL. - FAX. 049 6886970 - EMAIL ASARCHITETTURA.INFO@GMAIL.COM
ARCH. TROVO' ALESSANDRO CELL. 349 4208335
ARCH. ZATTI SIMONE CELL. 349 2816109



IT_21_108_2_A

Arzercavalli (Via Navegauro/Cappelline)

Contenuto

Copertina	1
Contenuto	2
Immagini	3

Scheda prodotto

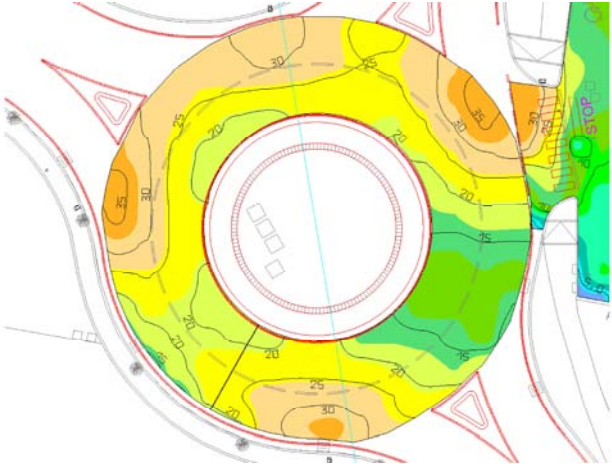
Non ancora Membro DIALux - MOON S E 12LED FW 3K (1x RLS979)	4
Non ancora Membro DIALux - MOON S E 24LED S3 3K (1x RLS978)	5
Non ancora Membro DIALux - RHEA E 12LED S3 3K (1x RLS1203)	6

Area 1

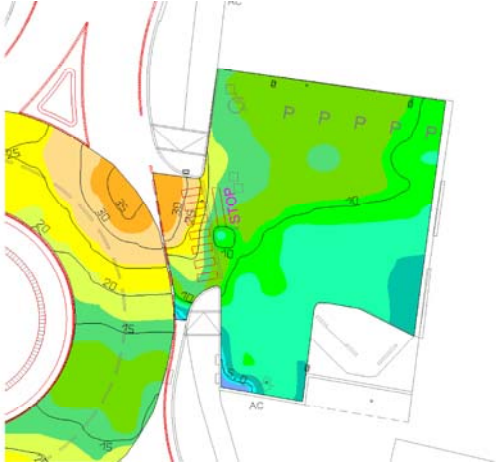
Disposizione lampade	7
Lista lampade	11
Oggetti di calcolo / Scena luce 1	12
Parcheggio 1 / Scena luce 1 / Illuminamento orizzontale	14
Parcheggio 2 / Scena luce 1 / Illuminamento orizzontale	15
Rotatoria Arzercavalli / Scena luce 1 / Illuminamento orizzontale	16

Immagini

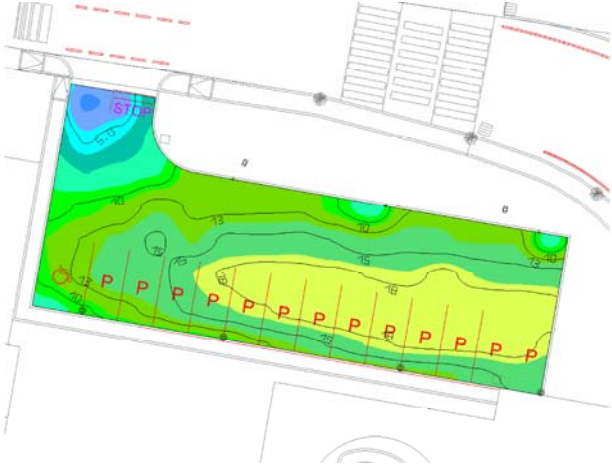
Rotatoria Arzercavalli



Parcheggio 1

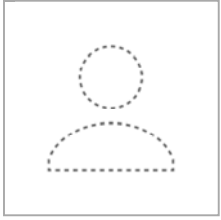


Parcheggio 2

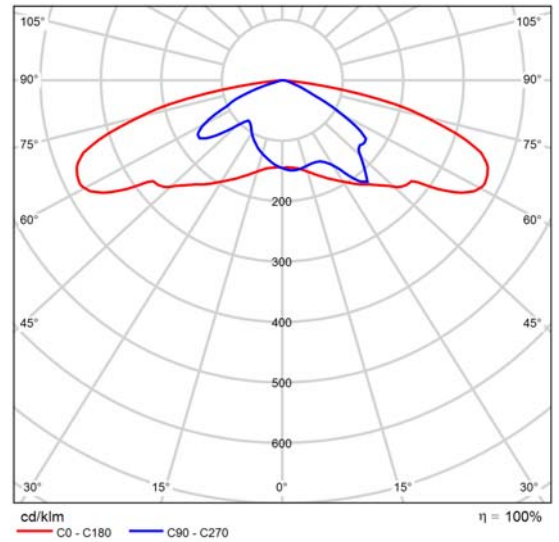


Scheda tecnica prodotto

Non ancora Membro DIALux - MOON S E 12LED FW 3K



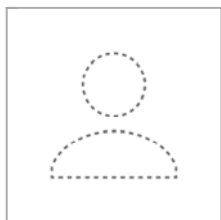
Articolo No.	0008312237DIM
P	27.0 W
$\Phi_{\text{Lampadina}}$	3400 lm
Φ_{Lampada}	3400 lm
η	100.00 %
Efficienza	125.9 lm/W
CCT	3000 K
CRI	70



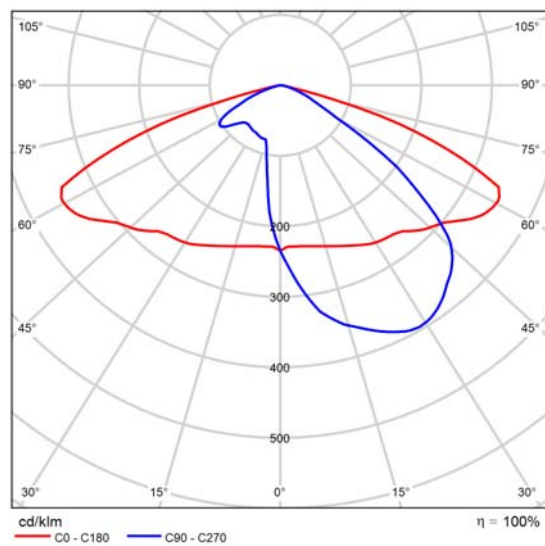
CDL polare

Scheda tecnica prodotto

Non ancora Membro DIALux - MOON S E 24LED S3 3K



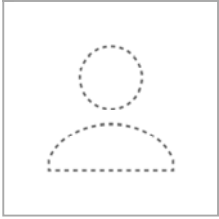
Articolo No.	0008324233DIM
P	78.0 W
$\Phi_{Lampadina}$	9350 lm
$\Phi_{Lampada}$	9349 lm
η	99.99 %
Efficienza	119.9 lm/W
CCT	3000 K
CRI	70



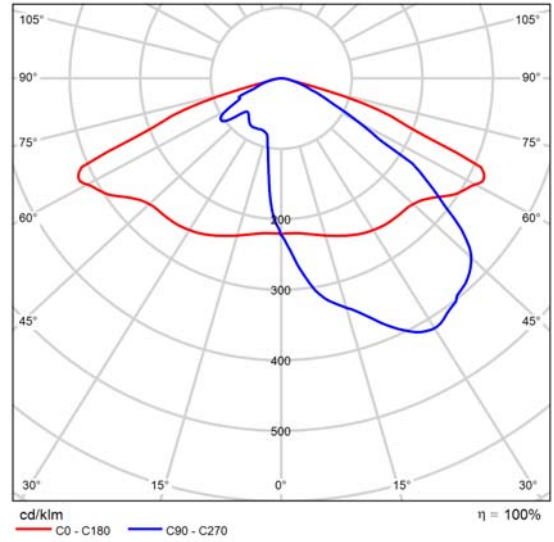
CDL polare

Scheda tecnica prodotto

Non ancora Membro DIALux - RHEA E 12LED S3 3K



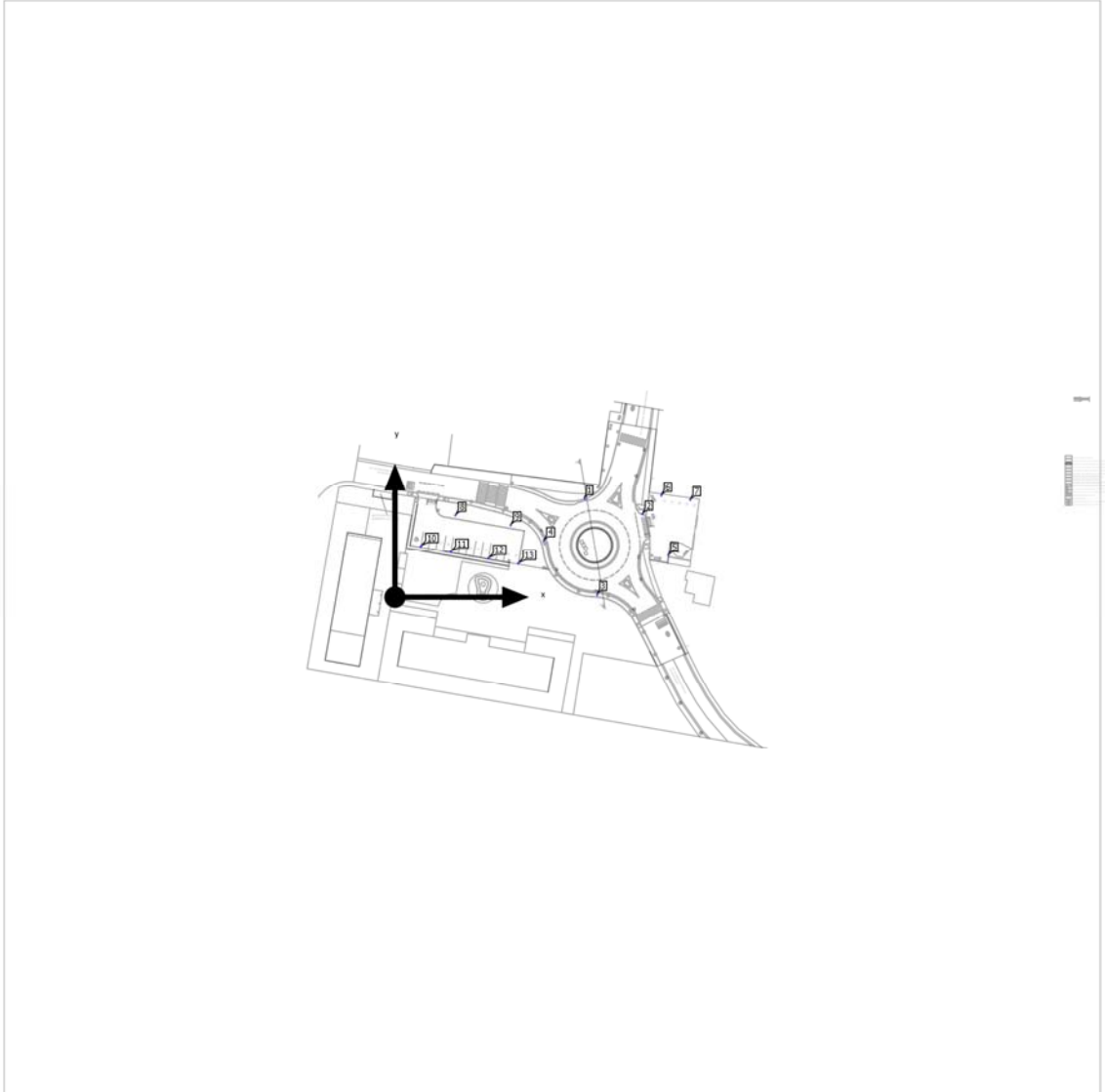
Articolo No.	0001712333
P	16.0 W
$\Phi_{\text{Lampadina}}$	2275 lm
Φ_{Lampada}	2275 lm
η	100.00 %
Efficienza	142.2 lm/W
CCT	3000 K
CRI	70



CDL polare

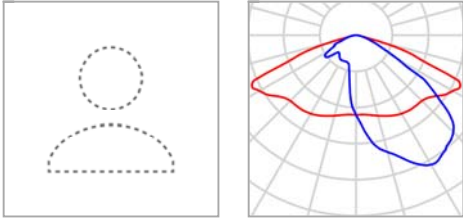
Area 1

Disposizione lampade



Area 1

Disposizione lampade



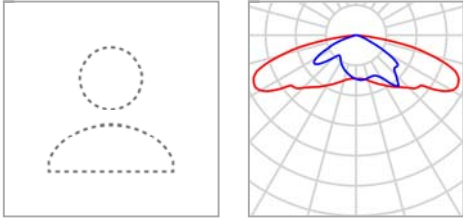
Produttore	Non ancora Membro DIALux	P	16.0 W
Articolo No.	0001712333	Φ_{Lampada}	2275 lm
Nome articolo	RHEA E 12LED S3 3K		
Dotazione	1x RLS1203		

Lampade singole

X	Y	Altezza di	Rotazione del	MF	Lampada
8.487 m	16.563 m	8.000 m	0.0° / 0.0° / -12.0°	0.80	10
18.324 m	14.702 m	8.000 m	0.0° / 0.0° / -12.0°	0.80	11
30.650 m	12.570 m	8.000 m	0.0° / 0.0° / -12.0°	0.80	12
40.428 m	10.880 m	8.000 m	0.0° / 0.0° / -12.0°	0.80	13

Area 1

Disposizione lampade



Produttore	Non ancora Membro DIALux
Articolo No.	0008312237DIM
Nome articolo	MOON S E 12LED FW 3K
Dotazione	1x RLS979

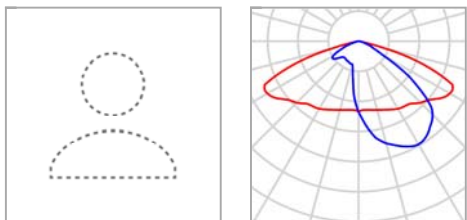
P	27.0 W
$\Phi_{Lampada}$	3400 lm

Lampade singole

X	Y	Altezza di	Rotazione del	MF	Lampada
89.619 m	13.571 m	8.000 m	0.0° / 0.0° / -9.0°	0.80	5
87.279 m	33.404 m	8.000 m	0.0° / 0.0° / 171.0°	0.80	6
96.814 m	31.991 m	8.000 m	0.0° / 0.0° / 171.0°	0.80	7
19.800 m	26.877 m	8.000 m	0.0° / 0.0° / 155.0°	0.80	8
37.939 m	23.612 m	8.000 m	0.0° / 0.0° / 170.0°	0.80	9

Area 1

Disposizione lampade



Produttore	Non ancora Membro DIALux
Articolo No.	0008324233DIM
Nome articolo	MOON S E 24LED S3 3K
Dotazione	1x RLS978

P	78.0 W
Φ_{Lampada}	9349 lm

Lampade singole

X	Y	Altezza di	Rotazione del	MF	Lampada
62.185 m	32.332 m	9.000 m	0.0° / 0.0° / -179.2°	0.80	1
81.182 m	27.267 m	9.000 m	0.0° / 0.0° / 90.8°	0.80	2
66.293 m	0.813 m	9.000 m	0.0° / 0.0° / 0.0°	0.80	3
48.772 m	18.469 m	9.000 m	0.0° / 0.0° / -63.2°	0.80	4

Area 1

Lista lampade

Φ_{totale}

63496 lm

P_{totale}

511.0 W

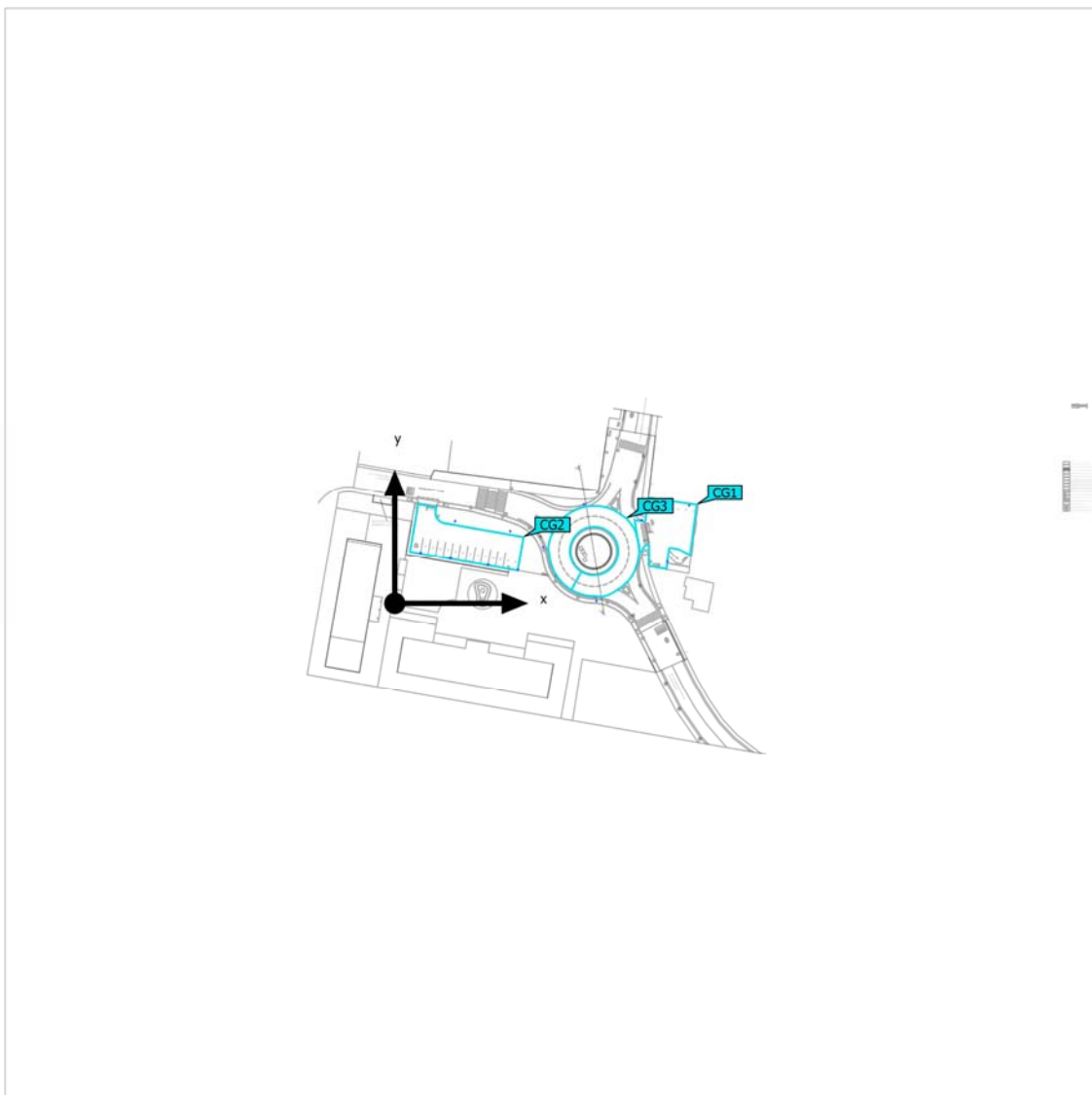
Efficienza

124.3 lm/W

Pz.	Produttore	Articolo No.	Nome articolo	P	Φ	Efficienza
4	Non ancora Membro DIALux	0001712333	RHEA E 12LED S3 3K	16.0 W	2275 lm	142.2 lm/ W
5	Non ancora Membro DIALux	0008312237 DIM	MOON S E 12LED FW 3K	27.0 W	3400 lm	125.9 lm/ W
4	Non ancora Membro DIALux	0008324233 DIM	MOON S E 24LED S3 3K	78.0 W	9349 lm	119.9 lm/ W

Area 1 (Scena luce 1)

Oggetti di calcolo



Area 1 (Scena luce 1)

Oggetti di calcolo

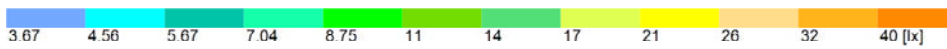
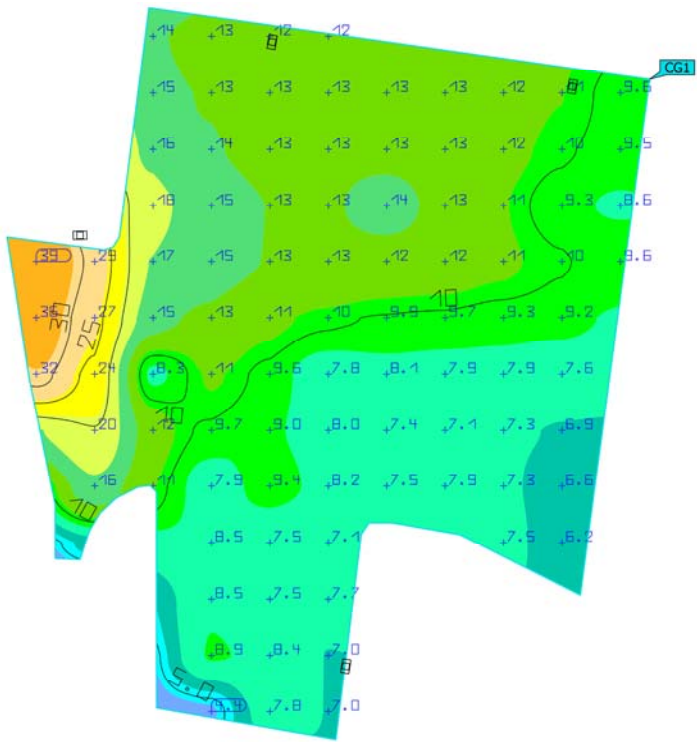
Superfici di calcolo

Proprietà	\bar{E}	$E_{min.}$	E_{max}	g_1	g_2	Indice
Parcheggio 1 Illuminamento orizzontale Altezza: 0.000 m	11.9 lx	4.36 lx	38.9 lx	0.37	0.11	CG1
Parcheggio 2 Illuminamento orizzontale Altezza: 0.000 m	13.9 lx	3.49 lx	19.3 lx	0.25	0.18	CG2
Rotatoria Arzercavalli Illuminamento orizzontale Altezza: 0.000 m	23.4 lx	10.8 lx	38.7 lx	0.46	0.28	CG3

Profilo di utilizzo: Preimpostazione DIALux, Standard (area di transito all'aperto)

Area 1 (Scena luce 1)

Parcheggio 1

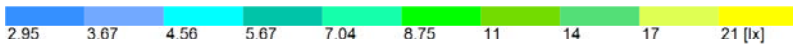
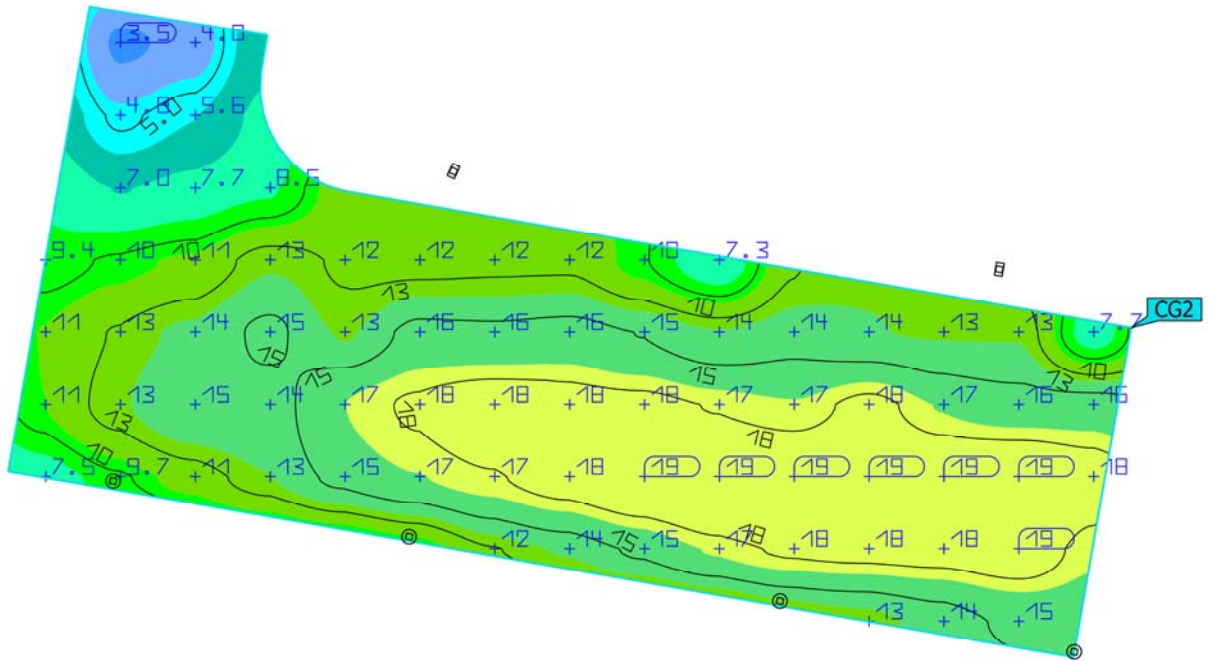
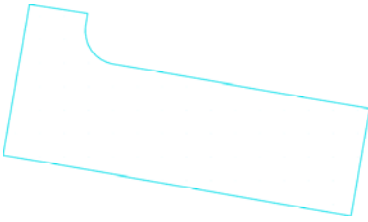


Proprietà	\bar{E}	$E_{min.}$	E_{max}	g_1	g_2	Indice
Parcheggio 1 Illuminamento orizzontale Altezza: 0.000 m	11.9 lx	4.36 lx	38.9 lx	0.37	0.11	CG1

Profilo di utilizzo: Preimpostazione DIALux, Standard (area di transito all'aperto)

Area 1 (Scena luce 1)

Parcheggio 2

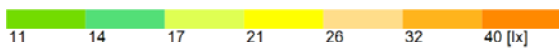
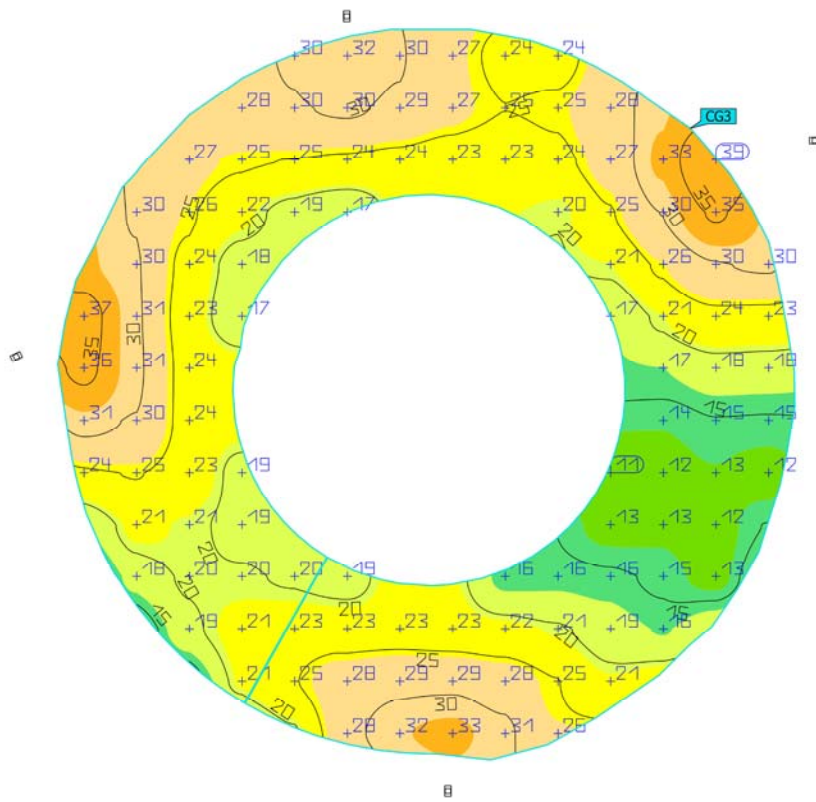
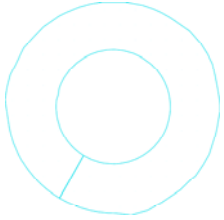


Proprietà	\bar{E}	$E_{min.}$	E_{max}	g_1	g_2	Indice
Parcheggio 2	13.9 lx	3.49 lx	19.3 lx	0.25	0.18	CG2
Illuminamento orizzontale						
Altezza: 0.000 m						

Profilo di utilizzo: Preimpostazione DIALux, Standard (area di transito all'aperto)

Area 1 (Scena luce 1)

Rotatoria Arzercavalli



Proprietà	\bar{E}	$E_{min.}$	E_{max}	g_1	g_2	Indice
Rotatoria Arzercavalli Illuminamento orizzontale Altezza: 0.000 m	23.4 lx	10.8 lx	38.7 lx	0.46	0.28	CG3

Profilo di utilizzo: Preimpostazione DIALux, Standard (area di transito all'aperto)